

# RETIFICIO PADANO S.r.l.

## Systeme paragrêles et ombrage pour la vigne plantée en GUYOT.



# RETIFICIO PADANO S.r.l.

## AVANTAGES DE L'UTILISATION DU FILET PARAGRÊLE :

- PROTÈGE DE LA GRÊLE
- PROTEGE DES OISEAUX ET DU GIBIER
- L'assurance ne couvre qu'une partie du préjudice, mais vous pourriez perdre :
  - la production ou une partie de celle-ci
  - vos clients, si vous n'avez pas suffisamment de produits, pourraient ne pas revenir.
  - une partie de la production de l'année suivante, car les ceps pourraient être endommagés par la grêle.

En Italie et France, la demande de filets anti-grêle a augmenté de façon exponentielle depuis que les grands producteurs veulent assurer la saveur de leur vin, et comme vous le savez, la grêle peut altérer la qualité du vin.

## Ci-après une liste non exhaustive de clients qui ont déjà utilisé nos filets :

- BAROLO CONTERNO
- BELLAVISTA
- BIDENDUM
- BOTTENAGO - SCOLARI
- BUGLIONI
- CA'RUGATE
- CAMPOCHIARENTI - MEDAN
- CONTRATTO
- FERRARI
- FOSS MARAI
- MARCHISIO
- MEROTTO
- MONTE ZOVO
- PIO CESARE
- PODERE FORTE
- REDORO
- ROCCOLO GRASSI
- RUSSOLO
- SCRALECA
- SELLA
- TAMBORINI VINI
- TENUTA TRINORO
- VALLEPICCOLA
- VINATTIERI TICINESI ecc..



**RETIFICIO PADANO a une expérience de plus de 30 ans dans la production de filets pour les vignes.**



# RETIFICIO PADANO S.r.l.

## CARACTERISTIQUES PRINCIPALES :

Ce système innovant des filets anti-grêle combine une protection classique et efficace contre la grêle et offre d'autres avantages considérables de la gestion de la vigne, tels que:

- La protection des jeunes pousses contre les vents du printemps.
- La réduction des coûts de main d'œuvre lors de la phase de croissance car il n'est pas nécessaire de palisser les branches à hauteur des premiers fils.
- Rapide croissance en hauteur des branches avec réduction de l'empilage des feuilles
- Possibilité de soulever ou abaisser facilement le filet au cours de toutes les étapes du travail de la feuille,
- Possibilité d'effeuillage mécanique (Galvit par ex.) à travers les filets
- Taille avec des rogneuses mécanique
- Protection des raisins contre des coups de soleil
- Récolte mécanisée facile même avec des machines automotrices ou remorquées.
- Economise le coût de l'assurance-grêle
- Protection contre les oiseaux et le gibier
- Le filet peut être relevé et attaché en hiver
- Positionnement correct du filet en tête de rangée grâce à des tubes tendeurs pratiques et stables (KIT ENO)
- Ombrage de la zone des grappes avec réduction sensible des brûlures estivales, surtout sur les variétés sensibles telles que PINOT GRIS, CHARDONNAY, BAROLO, MERLOT, CORVINA, etc.
- Le retenue de la végétation

Les filets sont extrêmement simples à installer et très économiques, pour un système simple, si par exemple, on considère une ligne de 100 mt. nous préconisons:

- 200 mètres de filet en largeur standard 110 et 125cm, sur demande spécifique : 90 et 10cm
- N ° 2 kit tendeur à installer sur les poteaux d'extrémité
- Environ 200 clips pour fixer le filet au fils métalliques supérieurs.

### Kit tendeur pour les piquets de tête

Le Kit de tête est le dispositif qui garantit la fixation du filet en tête des lignes de vigne et sa mise en tension correcte. Il existe différents systèmes pour bien tendre le filet, par des KIT que nous fournissons et à appliquer sur les poteaux.

- **KIT "EVO G"**: il s'adapte à tous les types de poteaux, composé de deux tubes en aluminium, de tendeurs élastiques et de guides de tube "G".
- **KIT "EVO SV"**: composé de deux tubes en aluminium, d'un guide-tube et étriers et deux supports en forme de « L » pour soutenir les tubes.
- **KIT "ENO"**: il s'adapte à tous les types de poteaux, composé de trois tendeurs élastiques, mousquetons et clips. Le plus économique.



KIT EVO "G"



KIT EVO "SV"



KIT "ENO"



# RETIFICIO PADANO S.r.l.

## LES FILETS

On dispose de deux types de filets :

- **Filet tissage Raschel tricoté indémaillable**
- **Filet tissage à tour anglais, en mailles plates**

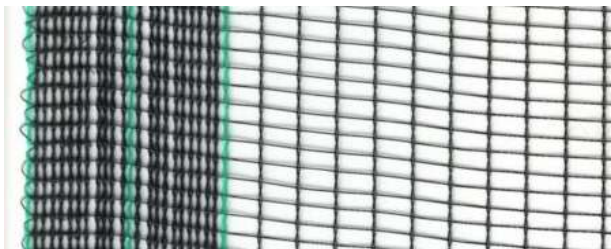
Le filet utilisé est produit avec deux lisières et un renforcement central, particulièrement résistant.

L'expérience à ce jour indique que seuls les filets de couleur noire, réalisés avec des fils en PEHD vierge, peuvent dépasser 15 ans de vie, mais il faut souligner que la durée de vie peut être affectée non seulement par les rayons UV mais aussi par la présence de poussières et de produits chimiques.

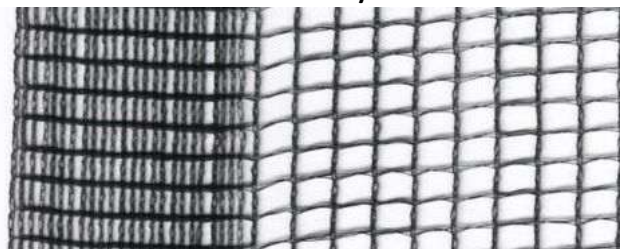
Normalement, nous commercialisons des filets de 50 - 150 cm de largeur en rouleaux de 500 m.

**Le filet le plus utilisé est le Raschel ou tricoté**, mieux résistant à la déchirure ; parce que les fils ne se déplacent pas lors du levage du filet ou pour les travaux de récolte.

Art.CG4X7



Art.530/S SALVIGNA



Le matériau utilisé pour le tissage des deux filets est en PEHD vierge stabilisé UV.

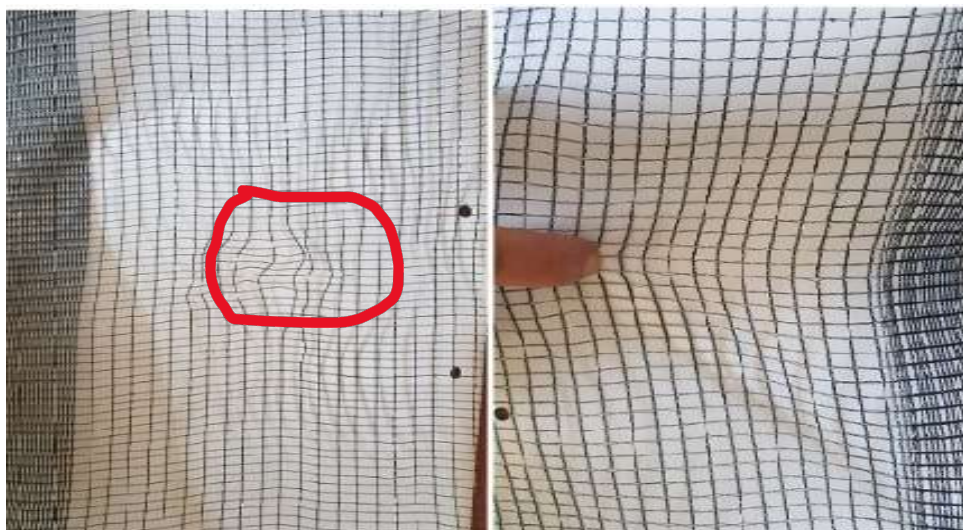
Couleur : Noir

Hauteurs : 90 - 150 cm

Renforts : n° 2 latéraux et un central

Stabilisation U.V. 700 kly

## DIFFÉRENCE ENTRE LES DEUX TYPES DE FILETS :



Filet plat à tours anglais  
c'est ruiné facilement..

Filet Raschel indémaillable



# RETIFICIO PADANO S.r.l.

## NOUVEAU : BREVETÉ – PATENTÉ

En raison des importants changements climatiques, les températures ont fortement augmenté ces dernières années, un phénomène autrefois rare.

Les journées de forte chaleur se multiplient en Europe, affectant les vignes et en particulier les grappes, de plus en plus sujettes à des nécroses causées par l'intense rayonnement solaire.

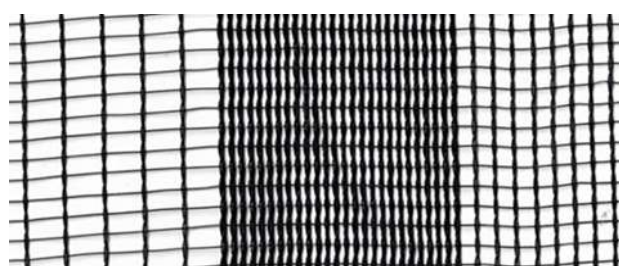
D'où l'idée de créer un filet particulier servant à la fois d'ANTI-GRÊLE et d'OMBAGE.

Notre filet **art. 532 VIN-MID**, en tissage Raschel indémaillable ou en tissage à chaîne anglaise (Leno) **art. VIN-MID/L**, présente une partie supérieure à mailles plus larges (fonction anti-grêle) et une partie inférieure, couvrant les grappes, à mailles plus fines augmentant l'ombrage et évitant ainsi les brûlures.

Ces deux types de filets peuvent également être utilisés sur d'autres cultures nécessitant une protection anti-grêle et un ombrage partiel pour réduire l'irradiation solaire.



Rete Raschel indemagliabile "VIN-MID"



Rete a Giro inglese "VIN-MID/G"

### **FILETS : ½ ANTI-GRÊLE et ½ OMBRAGE**

Type de matériau : en PEHD vierge stabilisé UV

Ombrage 15-30 %

### **FILET OMBRAGEANT BLANC TITANE**

Nous proposons également un filet réfléchissant de couleur blanc titane, en tissage indémaillable, qui, installé uniquement du côté du rang le plus exposé au soleil, réduit fortement les brûlures tout en protégeant des grêles. Ombrage d'environ 25-30 %.



# RETIFICIO PADANO S.r.l.

## ACCESSOIRES DE FIXATION

Ces accessoires ont été spécialement étudiés pour fixer le filet au fil de fer du haut, ce qui permet au filet de rester fermement connecté à la ligne du vignoble.



MAC 3



ANCORPLACK



"AMO/S"



"MSC"



Clip "C"

## FIXATION ET ATTACHAGE DU FILET

Pour nouer et ramasser le filet au-dessus de la vigne, vous pouvez utiliser les attaches LEGO 26cm ou l'ENO-LEGO qui est extrêmement simple à appliquer et permet un largage très rapide du filet.



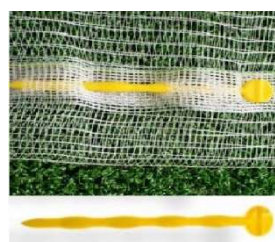
LEGO da 26cm



ENOLEGO



AGO Cucirete



Clip Accoppia teli

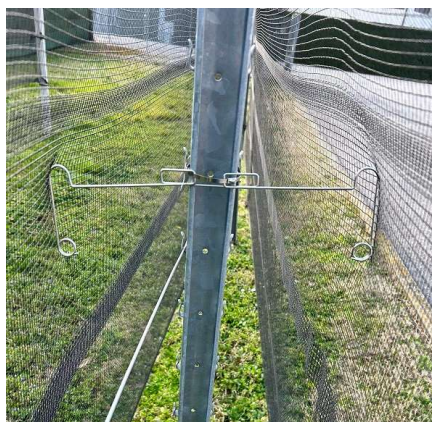
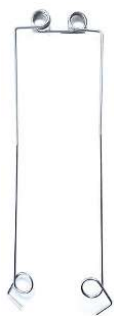
## COMMENT ÉTENDRE OU ÉLARGIR LE RÉSEAU

Pour maintenir le **filet tendu** même en partie basse, vous pouvez utiliser des ENTRETOISES ou des **TENDEURS DE FILET** à appliquer sur le poteau (qu'il soit en bois, en béton ou en métal) un tous les 7-8m, ceux-ci peuvent être montés sous le filet pour le tendre, le resserrer ou l'élargir. L'**écarteur** de filet, positionné sur les poteaux intermédiaires à mi-hauteur du filet, le maintient plus ouvert au centre en l'écartant du feuillage.

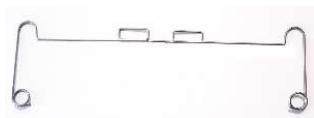
Les deux ressorts s'adaptent à tous les types de bâtons.



Pour tendre



pour élargir



# RETIFICIO PADANO S.r.l.



## RETIFICIO PADANO S.R.L.

Via Padana superiore, 176 2535 Ospitaletto (BS) - ITALIA -

Tel. +36.030.6848050 fax. +39.030.6848053

web site: [www.padano.it](http://www.padano.it) e-mail: [info@padano.it](mailto:info@padano.it)

